



**RAAVE**  
REDE ALAGOANA DE ALTA VELOCIDADE



# **IV Reunião do Comitê Técnico**

## **Rede Alagoana de Alta Velocidade - RAAVE**

**Representante: Bruno Cavalcante Barbosa (PoP-AL)**

**Maceió – 20/01/2025**



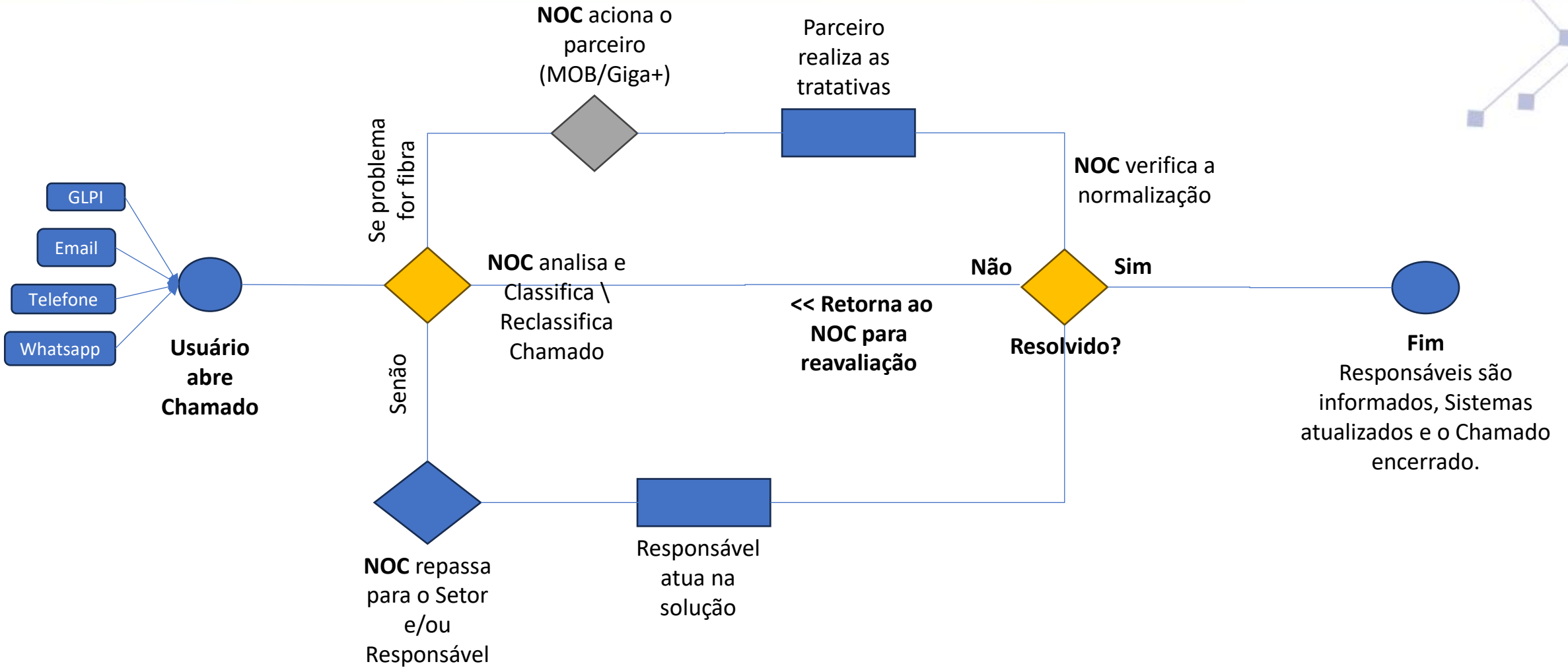
- Ações Realizadas – 2024;
- Apresentação do Fluxo de Atendimento e Sistemas;
- Projeto RAAVE 2.0;
- Pendências;
- Planejamento 2025.



- Reparo nas configurações e resgate de acesso dos CPEs;
- Estudo da Infraestrutura e documentação da rede;
- Reorganização e disponibilização de Rack dedicado a **RAAVE**;
- Substituição temporária do SW de Distribuição anterior (Extreme X460G2), por um cedido pela UFAL (Extreme X590);
- Upgrade da Conectividade Geral de 4GB para 100GB;
- Upgrade de Conectividade de Clientes: **UFAL AC Simões, FAPEAL, UNEAL, EMBRAPA e POLO DE TI**;
- Substituição de todos os cordões ópticos da Distribuição e GBICS por novos e corretos (**SC-APC/LC-UPC**), cabos UTP migrados pra Fibra;
- Implementação de novos sistemas de Monitoramento e início do monitoramento no **NOC**;
- Início de Reparos nas Fibras que compõem a Rede;
- Projeto inicial da **RAAVE 2.0**.



## Fluxo de Atendimento





**Portal** - Wordpress

**Zabbix** – Monitoramento da Rede

**Grafana** – Dashboards mais amigáveis

**Uptime Kuma** – Página de Status da Rede

**LibreNMS** – Ferramenta de apoio ao Monitoramento

**Oxidized** – Backup/Versionamento de Configurações de Equipamentos

**GLPI** – Ferramenta de Atendimento Técnico



- Desenvolvimento de Projeto Técnico atual;
- Padronização e melhoria no desenho da rede como um todo;
- Reorganização dos endereços\blocos de todos os integrantes;
- IPV6 será implementado como padrão na nova rede;
- Implementação de Roteamento Dinâmico, utilizando os melhores protocolos;
- Substituição dos equipamentos de distribuição e CPE's por equipamentos adquiridos pela RNP;
- Empresa será contratada para a realização do projeto em conjunto com as equipes da **RAAVE**;
- Necessário apoio e participação dos clientes na implementação do projeto em suas unidades;



Pendência	Responsável	Gravidade	Status
Utilização indevida das CPEs da RAAVE (Uso interno)	UFAL	Muito Alta	Pendente
Devolução de Blocos da RAAVE para redistribuição	UFAL	Muito Alta	Pendente
Remoção de VLANS internas da Distribuição e CPE's de Clientes da RAAVE.	UFAL	Crítico	Pendente
Implementação de CPE da UFAL AC Simões e Habilitar o monitoramento	UFAL	Importante	Pendente
Projeto RAAVE 2.0	RAAVE/RNP	Muito Alto	*Pendente
Substituição dos CPE's com problemas	RAAVE	Crítico	*Pendente
Substituição dos			
Adequação dos ambientes de entrada de Conectividade nos Clientes	RAAVE/Clientes	Muito Alto	Em execução
Implementação de IPV6	RAAVE/Clientes	Importante	Em execução



- **Possível** perda dos recursos alocados em projeto para a **RAAVE** pela **RNP**, com isso, será necessário que os integrantes rateiem entre si, para recompor esse investimento por conta própria, já que a atualização é Emergencial devido a situação atual;
- Equipamentos em fim da vida útil começarão a causar indisponibilidades, e necessidade de aporte de recursos por cada um dos envolvidos para aquisição de equipamentos, e pior, fora dos novos padrões (Extreme) planejados;
- **Loops na Rede, conexões instáveis e com baixa velocidade;**
- **Perda de confiança dos usuários e responsáveis internos (além da atual, o que é crítico ...);**
- **Comprometimento do futuro da Rede e seus participantes.**





- **Solução emergencial das pendências técnicas\*\*;**
- Desenvolvimento e Aplicação de nova Identidade Visual;
- Aprovação do Modelo de Gestão;
- Formalização da **REDECOMEP – RAAVE;**
- Finalização do projeto e implantação da **RAAVE 2.0;**
- Documentação de todos os processos e procedimentos técnicos;
- Desenvolvimento de Relatórios padrões (SLA, Atendimento, etc);
- Avanços nas tratativas de Segurança na Rede;
- Melhorias no Monitoramento, Automações e demais sistemas.



Escaneie o QRCODE abaixo ou use o link disponibilizado no grupo!

Formulário de Atualização Cadastral - RAAVE



# Nosso muito Obrigado!!



# RAAVE

REDE ALAGOANA DE ALTA VELOCIDADE

## Contatos:

### Emails:

[noc@raave.al.org.br](mailto:noc@raave.al.org.br) (Atendimento do NOC)

[sd@raave.al.org.br](mailto:sd@raave.al.org.br) (Chamados)

[ct@raave.al.org.br](mailto:ct@raave.al.org.br) (Responsável Técnico da RAAVE)

[cg@raave.al.org.br](mailto:cg@raave.al.org.br) (Responsável Administrativo da RAAVE)

Fone: (82) 3201-6825